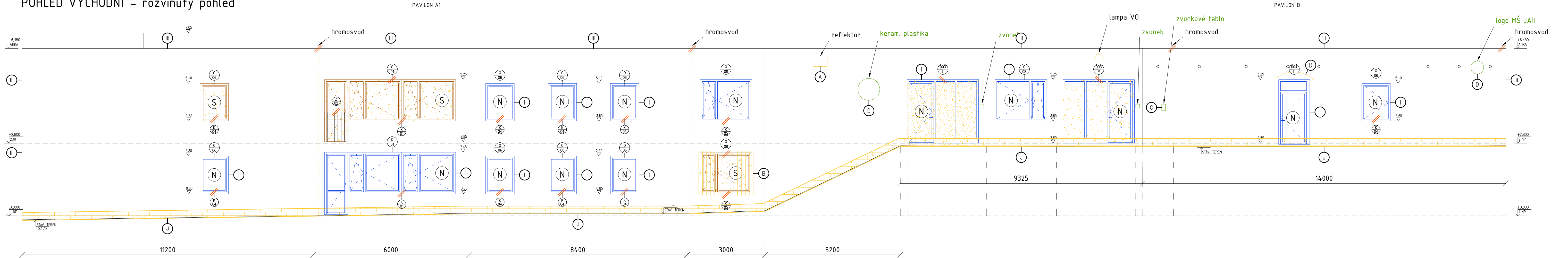
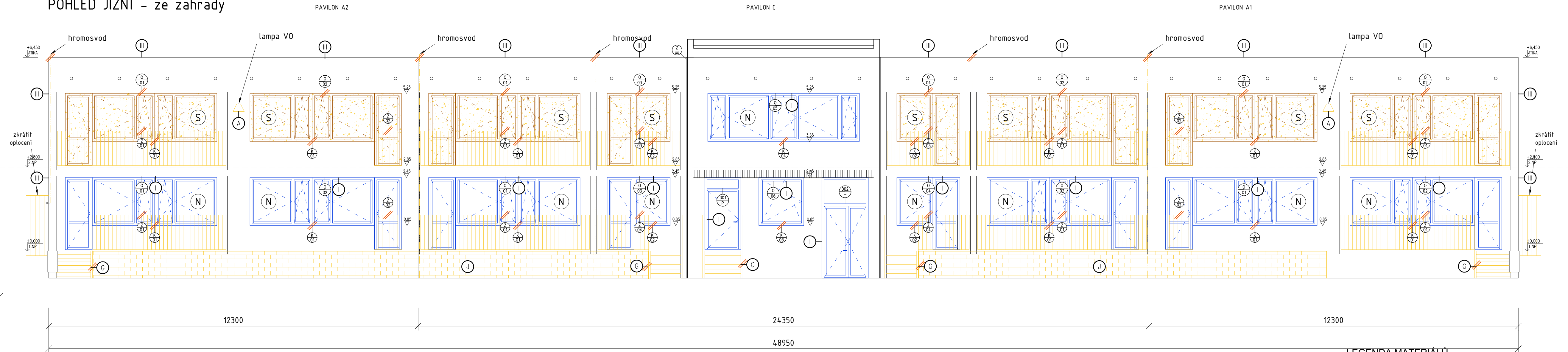


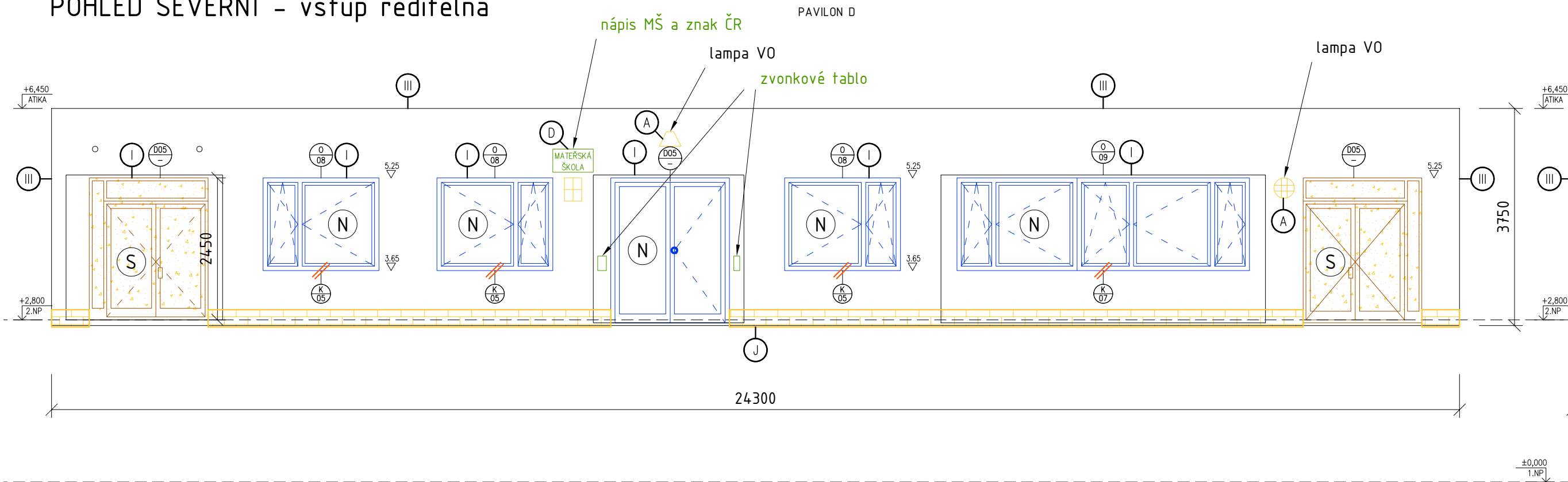
POHLED VÝCHODNÍ – rozvinutý pohled



POHLED JIŽNÍ – ze zahrady



POHLED SEVERNÍ – vstup ředitelna



PODMÍNKY A ZÁSADY PRO POUŽITÍ PROJEKTOVÉ DOKUMENTACE

TATO DOKUMENTACE JE CHRÁNĚNA VE VŠECH JEJÍCH ČÁSTECH AUTORSKÝM ZÁKONEM.

PŘESNÉ ROZMĚRY JE NUTNO OVĚŘIT ZHOTOVITELEM PŘÍMO NA STAVBĚ V PRŮBĚHU REALIZACE.

ZHOTOVITEL STAVBY JE POVINEN SEZNÁMIT SE PODROBNĚ S PROJEKTOVOU DOKUMENTACÍ. V PŘÍPADĚ NESROVNALOSTÍ NA NĚ MUSÍ UPOZORNIT PŘED ZAHÁJENÍM STAVBY.

PŘÍPADNÉ ÚPRAVY PROJEKTOVÉ DOKUMENTACE MUSÍ BÝT SCHVÁLENY ZODPOVĚDNÝM PROJEKTANTEM, TECHNICKÝM DOZOREM INVESTORA A INVESTOREM. O PŘÍPADNÉ NESROVNALOSTI PROJEKTOVÉ DOKUMENTACE OPROTI SKUTEČNOSTI BUDE PROJEKTANT NEPRODLENĚ INFORMOVÁN TAK, ABY MOHL PROVĚST PŘÍSLUŠNÉ KOREKCE PROJEKTOVÉ DOKUMENTACE.

ZHOTOVITEL SE DOPORUČUJE PŘEKONTROLOVAT CELKOVÝ NÁVRH Z HLEDISKA ÚPLNOSTI, ODBORNÉHO PROVEDENÍ A VHDNOSTI PRO DANÝ ÚČEL UŽÍVÁNÍ, ÚČELNÉ ZMĚNY MŮŽE V PŘEDSTÍHU PŘED ZAHÁJENÍM STAVBY PROJEKTNAT S PROJEKTANTEM A INVESTOREM.

REALIZACE STAVBY BUDE PROVEDENA V SOULADU S PLATNÝMI ČESKÝMI A EVROPSKÝMI NORMAMI, PLATNÝMI VÝHLÁŠKAMI A OBECNĚ TECHNICKÝMI POŽADAVKY NA VÝSTAVBU.

VEŠKERÁ VÝROBA A ZABUDOVÁNÍ PRVKŮ STAVBY, ČÁSTÍ KONSTRUKCÍ, KOMPLETAČNÍCH KONSTRUKCÍ A POUŽITÝCH SYSTÉMŮ NA STAVBĚ BUDE PROVEDENA PODLE DODAVATELEM ZPRACOVANÉ ÚJLÉNSKÉ DOKUMENTACE NEBO TECHNICKÝCH LISTŮ JEDNOTLIVÝCH VÝROBCŮ A NA ZÁKLADĚ INVESTOREM A ARCHITEKTEM SCHVÁLENÝCH VZORKŮ.

POUŽITÉ SYSTÉMY BUDOU OBSAHOVAT DOPLŇKOVÉ A KOMPLETAČNÍ PRVKY DANÉHO SYSTÉMU, STANOVENÉ VÝROBCEM A BUDOU REALIZOVÁNY V SOULADU S APLIKAČNÍMI POSTUPY VÝROBCE.

LEGENDA PRVKŮ

- STÁVAJÍCÍ VÝPLNĚ OTVORŮ – DŘEVĚNÉ, VYBOURAT
- STÁVAJÍCÍ VÝPLNĚ OTVORŮ – PONECHAT
- BOURANÉ – RUŠENÉ PRVKY NA FASÁDĚ
- PRVKY SEJMOUT REPASOVAT A PO REALIZACI FASÁDY OPĚT OSADIT

LEGENDA MATERIÁLŮ

- OBVODOVÉ STĚNY – PANELOVÁ KČE
- BOURANÉ KONSTRUKCE

LEGENDA PŘÍPRAVNÝCH PRACÍ:

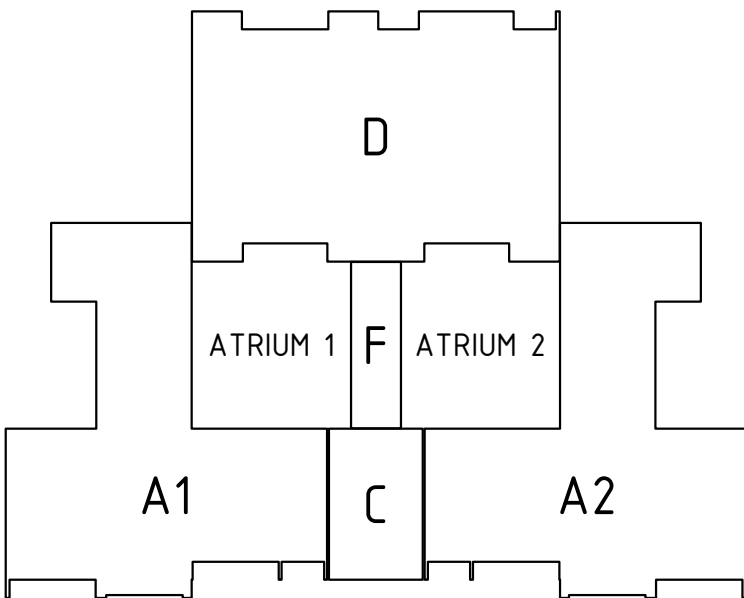
- OCHRANA VÝPLNÍ OTVORŮ – ZAKRYTÍ FOLII
- OKLEPÁNÍ NESOUDRNÉ OMÍTKY – VÝČIST
- ČIŠTĚNÍ PLOCH PŘED PENETRACÍ OMÍTY FASÁDY

LEGENDA DEMONTÁŽÍ:

- DEMONTÁŽ A ZPĚTNÁ MONTÁŽ VEŘEJNÉHO OSVĚTLENÍ LAMPA
- DEMONTÁŽ OKENNÍ MŘÍŽE
- DEMONTÁŽ A ZPĚTNÁ MONTÁŽ DROBNÉ ELEKTRONIKY – ZVONKY / ZVONKOVÉ TABLO – KAMERY
- DEMONTÁŽ PRVKŮ NA FASÁDĚ – PLASTIKY / LOGA / STRÍŽKA
- DEMONTÁŽ A ZPĚTNÁ MONTÁŽ SATELITNÍ PARABOLY – DISKUTOVAT SE SPRÁVCE SÍTĚ / MAJITELEM
- BOURÁNÍ SKLADBY NA LOŽÍ – OČISTIT NA NOSNÝ PANEL
- BOURÁNÍ ŽELEZOBETONOVÉHO SCHODIŠTĚ
- ROZEBRÁNÍ STÁVAJÍCÍ BETONOVÉ DLÁŽBY – OTYRSKÁNÍ A ULOŽENÍ V AREÁLU
- BOURÁNÍ ZDĚNÉ OPĚRNÉ STĚNY
- BOURÁNÍ KER. OBKLADU NA FASÁDĚ / KABRINEC

DEMONTÁŽ STÁVAJÍCÍHO BLESKOSVODU

SCHEMA:



INDEX	DATUM	POPIS ZMĚNY
NÁZEV A ADRESA STAVBY / Project name		
Revitalizace objektu MŠ Jahůdka v Praze 12		
Krouzova 10, č.p. 3036, 143 00 Praha 4 - Modřany		
INVESTOR / Investor		
Městská část Praha 12		
Generála Šišky 2375/6		
143 00 Praha 4 - Modřany		
IČ: 00231151		
SCHVÁLIL / Approved:		DATUM / Date:
ZODPOVĚDNÝ PROJEKTANT / General designer		
Ing. arch. Jan Mudra		
Holoubkov 81, PSC 338 01		
Kancelář: Věbova 4, 186 00 Praha 8 - Karlín		
Tel.: +420 222 522 268		
jan.mudra@seznam.cz		
SCHVÁLIL / Approved:		DATUM / Date:
Ing. arch. JAN MUDRA		
PROJEKTANT ČÁSTI / Designer of part		
Ing. arch. Jan Mudra		
Holoubkov 81, PSC 338 01		
Kancelář: Věbova 4, 186 00 Praha 8 - Karlín		
Tel.: +420 222 522 268		
jan.mudra@seznam.cz		
VYPRACOVAL / Designed by		
KRESLIL / Drawn		
KONTROLOVAL / Checked		
Ing. arch. Jan Mudra		Jan Kopáček
Ing. arch. Jan Mudra		
STUPĚN DOKUMENTACE / Stage documentation		
DOKUMENTACE PRO PROVÁDĚNÍ STAVBY		
ČÁST DOKUMENTACE - PROFESÍ / Part documentation		
D.1.1 - ARCHITEKTONICKO STAVEBNÍ ŘEŠENÍ		
OBSAH VÝKRESU / Drawing Content		
BOURACÍ PRÁCE - POHLEDY 2		
MĚŘÍTKO / Scale		
1:100		
AKTUALNÍ DATUM		
26.7.2024		
KOPÍE		
DATUM T. VYDÁNÍ		
6.5.2024		
AKCE	STUPĚN	ČÁST
MŠ JAH	DPS	D
		1.1
		B
		007